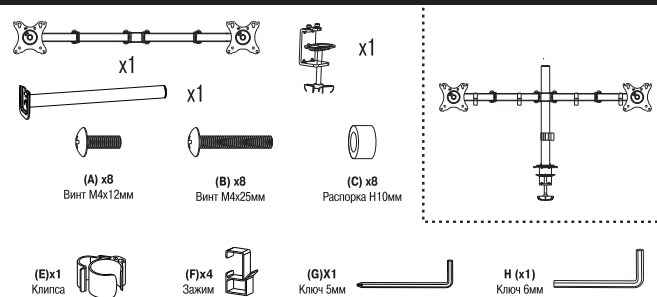


ExeGate DG

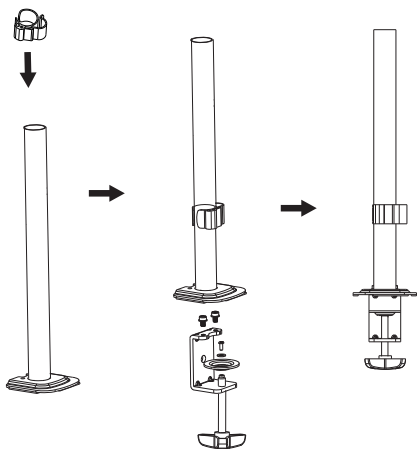
Модель EDM2-3210-11
Кронштейн для двух мониторов

VESA: 75x75, 100x100мм
Нагрузка: 10кг
Угол наклона: +90°--90°
Высота: 410мм

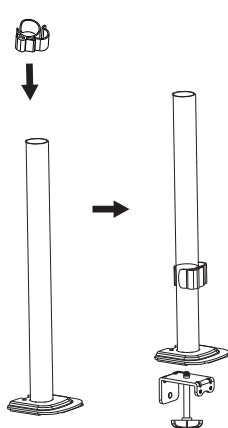
Инструкция по сборке



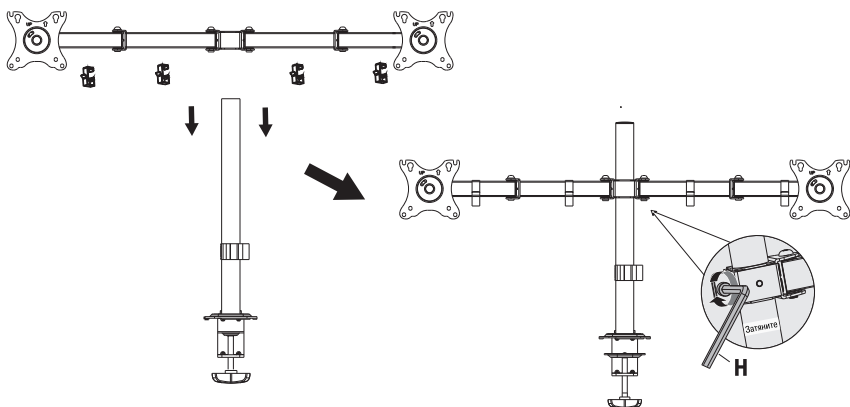
Шаг 1-а:



Шаг 1-б:

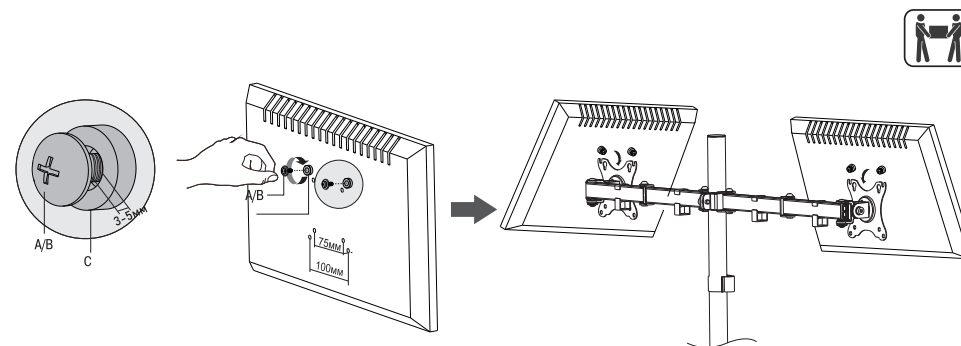


Шаг 2:

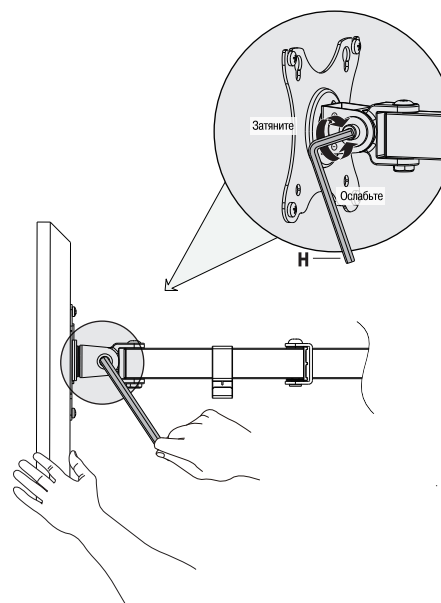


Шаг 3:

1. Сначала закрутите два верхних винта, оставив зазор в 3-5 мм.
2. Затем прикрепите монитор к кронштейну.
3. Наконец, закрутите следующие два винта и затяните все четыре винта.



Шаг 4: Отрегулируйте угол наклона.



Шаг 5: Отрегулируйте положение и поворот монитора.

